

Women's Leadership Development Program



Women's Leadership

Globalmente le donne, fino ad oggi, sono poco rappresentate nelle posizioni manageriali. Il nostro Paese sente fortemente il bisogno di una maggiore presenza femminile in tutti gli ambiti.

Per avere successo, le donne devono saper navigare sia tra i fattori esterni che ostacolano il loro accesso alle posizioni di leadership sia tra quelli interni, che molto spesso rappresentano la prima barriera.



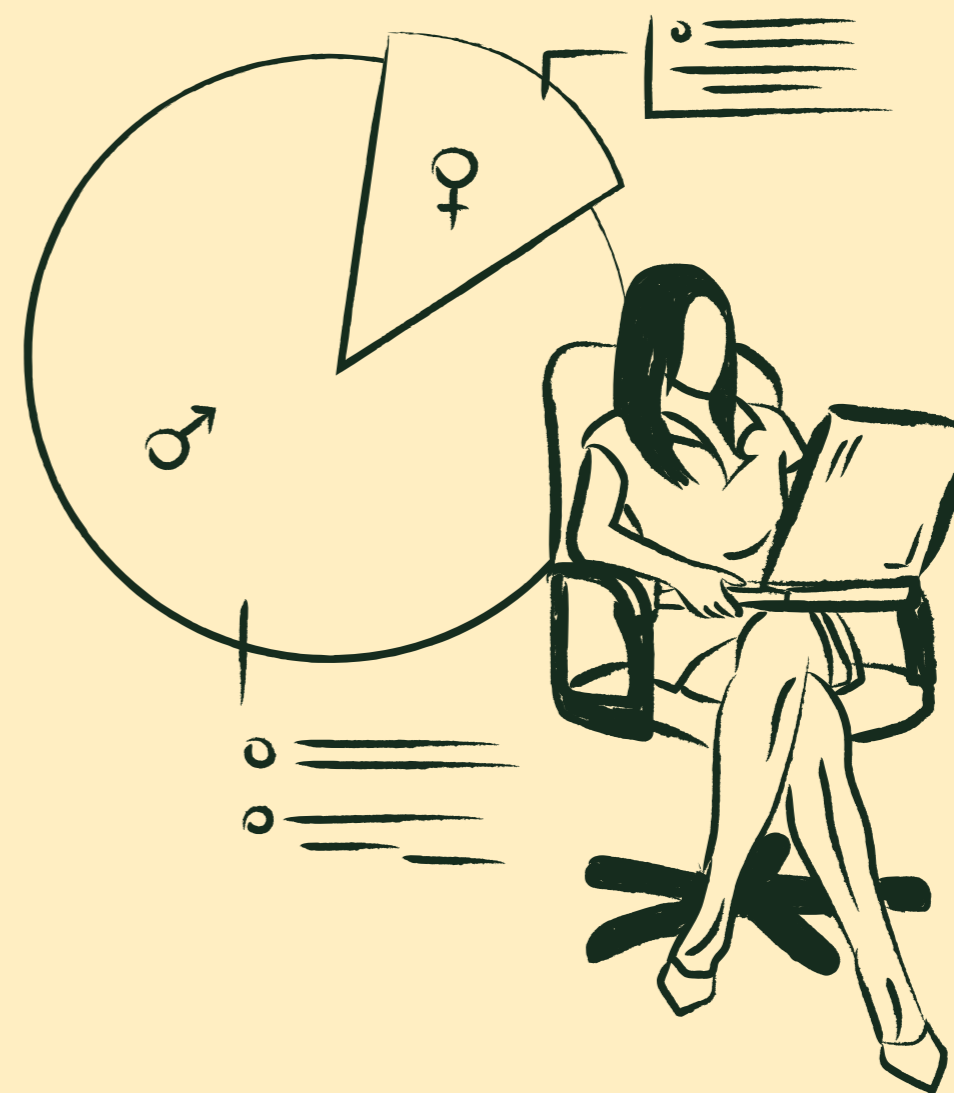
Women's Leadership Development Program

In Italia, le donne che occupano posizioni di leadership sono oggi il **29%** (+1% rispetto al 2020), mentre la **presenza femminile nelle posizioni di CEO è scesa al 18%** rispetto al 23% registrato nel 2020 (Fonte: *Report Women in Business 2021 - Bernoni Grant Thornton*).

Eppure la percentuale è cresciuta del 49% dal 2008 al 2019, ciò dimostra che è in atto una forte spinta per promuovere la presenza femminile nelle posizioni apicali, anche se c'è ancora molto da fare per rompere il "soffitto di cristallo" e raggiungere la vetta.

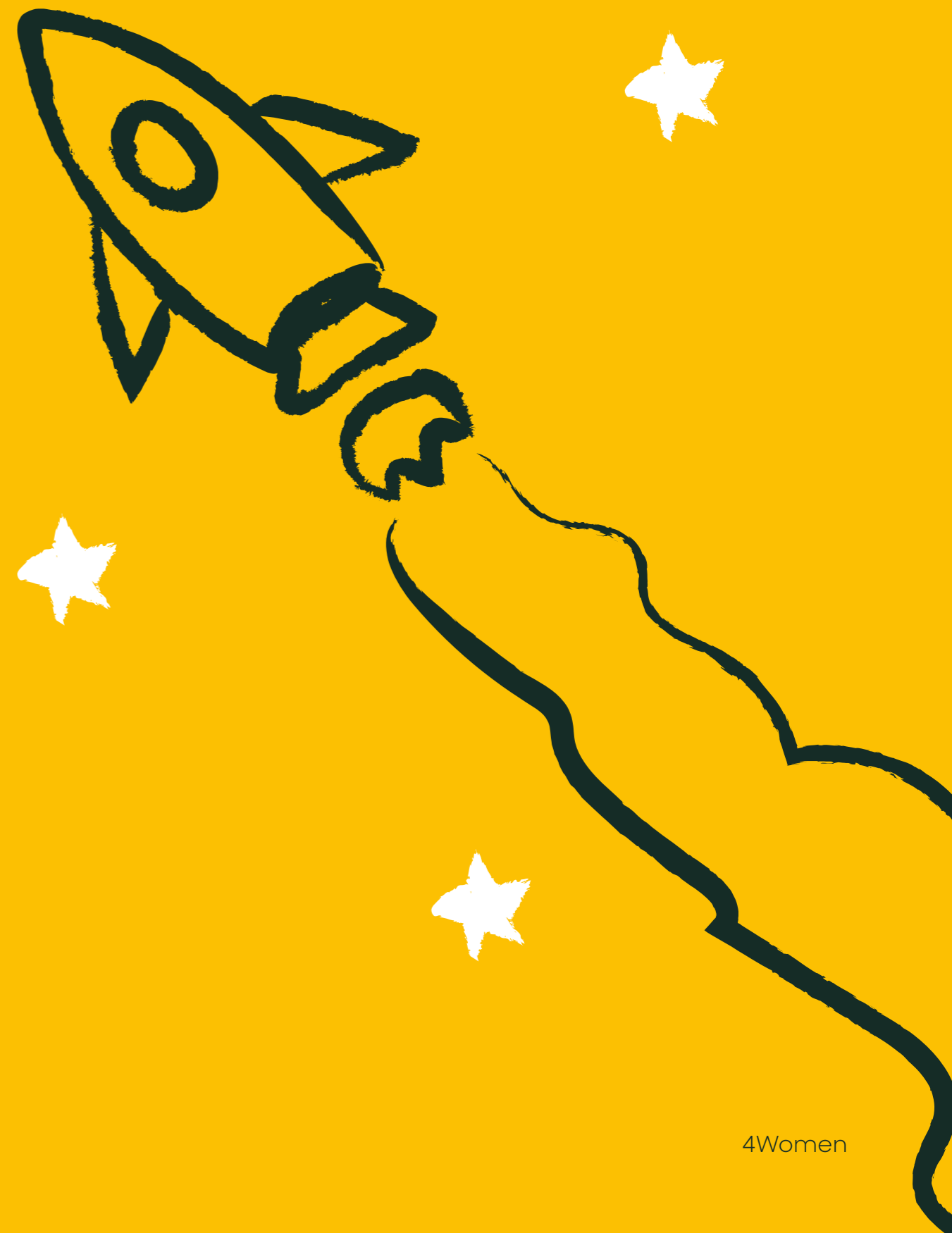
Il percorso è progettato esclusivamente per donne, poiché consente alle partecipanti di riflettere sulle sfide che incontrano, valorizzando i tratti e le competenze che le contraddistinguono.

Con il Women's Leadership Development Program si vuole proporre un'azione concreta per preparare le donne dell'organizzazione a reggere ruoli gestionali importanti nel corso del proprio futuro professionale.



Obiettivi del percorso

- Sviluppare il pieno **potenziale femminile** nel business e nella società
- **Colmare il divario** tra leadership focalizzata sul business e leadership **valoriale**
- Acquisire la consapevolezza di come la **corretta gestione** degli aspetti emotivi influenzi il raggiungimento degli obiettivi personali e dell'organizzazione
- **Sostenere le donne** nella creazione del proprio piano di azione personale e professionale anche attraverso il supporto di un executive coach e di un mentor



Elementi distintivi del percorso



Punti di forza e valori

Che guideranno nello sviluppo del proprio stile di leadership.



Intelligenza emotiva

Che consentirà di riconoscere e gestire il proprio stato emozionale, così da poterlo utilizzare nel modo più opportuno, offrendo feedback costruttivi e diventando quindi una *leader più efficace*.



Coaching

Che accompagnerà ogni partecipante nel proprio processo di apprendimento e sviluppo.



Meditazione

Che aiuterà le partecipanti a migliorare la consapevolezza personale e la propria regolazione emotiva e cognitiva.



Network

Che consentirà di comprendere l'importanza di costruire e mantenere un proprio network di riferimento a supporto del raggiungimento degli obiettivi di crescita personale e dell'organizzazione.



Struttura del percorso

4 mesi



1 Orientamento

2 Leadership e valori

3 Leadership e Neuroscienze

4 Autoconsapevolezza

5 Negoziazione

6 Networking

7 Creatività e Innovazione

8 Insuccessi e fallimenti

9 Leadership positiva

10 Condivisioni e riflessioni sul percorso

Modello di apprendimento

Il programma si basa sul modello del **microlearning** ed è gestito attraverso la piattaforma digitale Consea sviluppata in collaborazione con **Code of Talent**, in grado di offrire un'esperienza di apprendimento personalizzata, coinvolgente e fortemente innovativa.



Social

Apprendimento fondato sullo scambio e sulla collaborazione reciproca



Personal

Apprendimento self paced e self directed



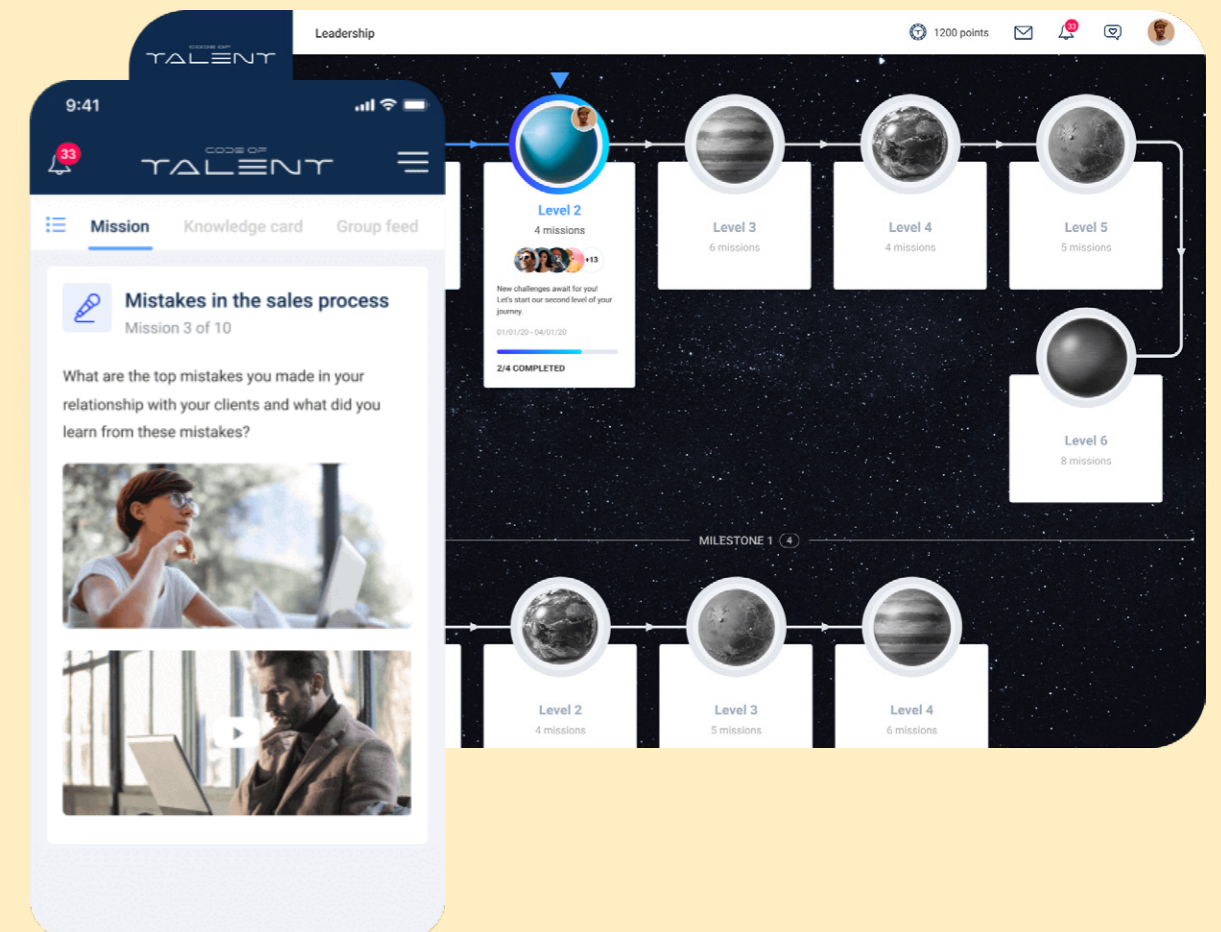
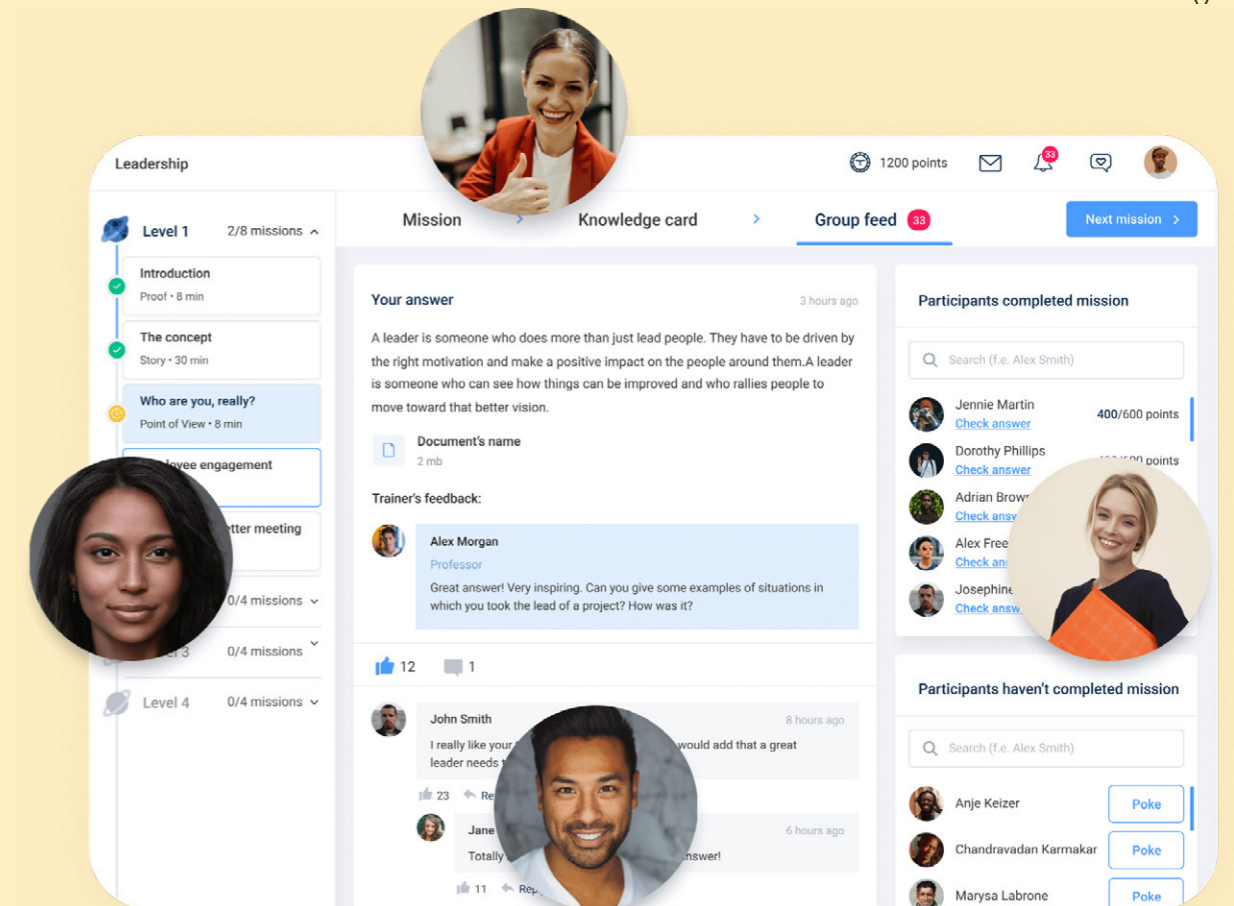
Guided

Apprendimento basato sul coinvolgimento continuo attraverso feedback e valutazioni del Success Manager



Gamified

Apprendimento fondato sulle sfide e sulla celebrazione dei risultati raggiunti



“

The ability to learn is the most important quality a leader can have.

Padmasree Warrior
(CEO & Founder, Fable)

”



ITALY

CHINA

SINGAPORE

USA

MEXICO

BRAZIL

POLAND

ROMANIA

[Linkedin](#)

[Facebook](#)

[Instagram](#)

[X](#)



consea-group.com